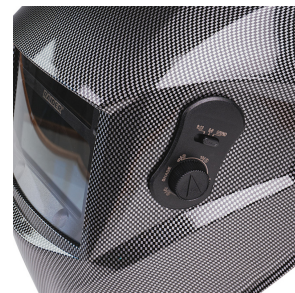
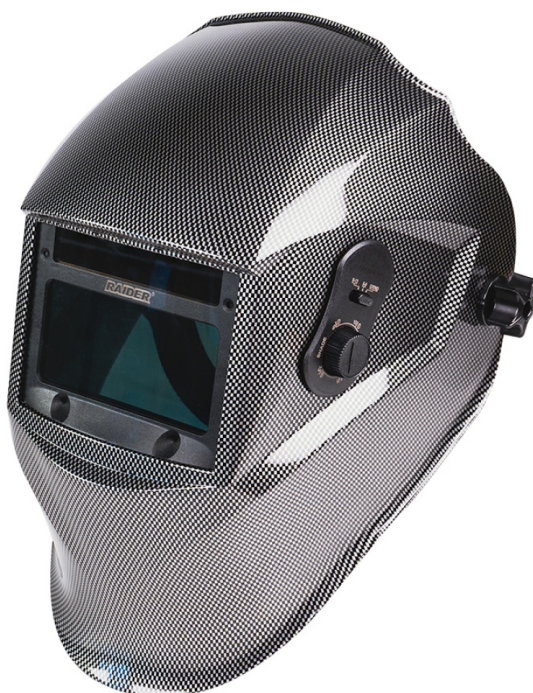


Шлем заваръчен фотосоларен DIN 9-13 Gr 100x50 RD-WH08

Артикулен номер: **138348**

Баркод: **3800972030855**

- ✓ Фотосоларният филтър автоматично се затъмнява при започване на заваряване и се изсветлява, когато процесът приключи
- ✓ Защитният клас DIN 9-13 предоставя надеждна защита срещу вредните UV и IR лъчи, предпазвайки очите и лицето от изгаряния и наранявания
- ✓ Възможността за регулиране на нивото на затъмняване позволява персонализиране на шлема според специфичните нужди
- ✓ Изработен от високоустойчив полимер, шлемът е издръжлив и устойчив на механични повреди
- ✓ Подходящ за различни видове заваръчни операции като MIG, TIG, MMA и др.



ТЕХНИЧЕСКИ ХАРАКТЕРИСТИКИ

| Параметър | Мерна единица | Стойност |
|------------------------------------------------|------------------|--------------------------------------|
| UV/IR защита (DIN) | DIN | 16 |
| Време на адаптация от тъмно към светло (sec) | sec | 0.1 - 1.0 |
| Материал | | PP |
| Работен температурен диапазон (°C) | °C | |
| Разфасовка | бр. | 1 |
| Сензор | | 4 |
| Степени на затъмнение (DIN) | DIN | 5-13 |
| Температура на съхранение (°C) | °C | |
| Тип захранване | | Фотосоларно + Li-Ion батерия |
| Включване и изключване | | Автоматично |
| Време за затъмняване от светло към тъмно (sec) | sec | - |
| Диапазон при TIG заваряване (amps/DC; amps/AC) | amps/DC; amps/AC | 5 |
| Оптичен клас | | 1/1/1/2 |
| Постоянно затъмнение (DIN) | DIN | 4 |
| Размер на активната видима зона (mm) | mm | 100x50 |
| Размери на фотосоларния панел (mm) | mm | 125x102x18 |
| Регулиране на затъмнението | | Плавно регулиране от външната страна |

ЛОГИСТИЧНА ИНФОРМАЦИЯ

| Вид на пакета | Количество | Широчина Дължина Височина | Обем | Нето Бруто Тара | Баркод |
|----------------------|-------------------|------------------------------------------|-------------|--------------------------------|----------------|
| брой | 1 брой | 23.5 x 27 x 27 см | 0.01713 м3 | 0.7000 - 0.8833 - 0.1833 кг | 3800972030855 |
| кашон | 6 брой | 29 x 73.5 x 56 см | 0.11936 м3 | 5.3000 - 5.3000 - 0.0000 кг | 38009720308550 |